



Easyflex®

Gwarancja przepływu powietrza,
dźwiękoszczelności i szczelności

Wstęp

Konceptcja RENSON®

RENSON® ma w ofercie wiele kompatybilnych produktów, które potrzebne są do zapewnienia zdrowego klimatu i komfortu w pomieszczeniach. Szeroka gama urządzeń obejmuje otwory okienne, rolety przeciwsłoneczne, kratki wentylacyjne, wpusty dachowe, urządzenia wentylacyjne, kratki transferowe, urządzenia kontrolne, a teraz także przewody wentylacyjne. Wszystkie te produkty można łączyć, zapewniając komfort i zdrowy klimat w pomieszczeniach.



Wentylacja

Wentylacja stanowi istotną część dzisiejszego sposobu życia. Chroni dom przed wilgocią, pleśnią i nieprzyjemnymi zapachami, pozwalając mieszkańcom cieszyć się świeżym powietrzem w kontrolowany i bezpieczny sposób.

Układ wentylacyjny musi spełniać szereg wymagań technicznych, np. zapewniać określony przepływ powietrza w danym pomieszczeniu, a ponadto określone wymagania związane z komfortem, np. ograniczenie generowanego hałasu.

Dla realizacji tych wymagań kluczowe znaczenie ma dobrze zaprojektowany i zainstalowany system przewodów wentylacyjnych. Im wyższa jest szczelność i jednocześnie średnica kanałów, tym mniejsza jest utrata ciśnienia i generowanie hałasu.

Easyflex to elastyczny system spłaszczonych przewodów wentylacyjnych o owalnym przekroju, które zaprojektowano z myślą o wysokiej wydajności i wygodzie. Dzięki temu zapewniają one komfort nie tylko dla użytkownika końcowego, ale są również wygodne dla instalatora, który może je z łatwością zamontować.

Gwarancja przepływu powietrza, dźwiękoszczelności i szczelności

Easyflex®

Easyflex to pólstywny przewód wentylacyjny wykonany z falistego polietylenu o zewnętrznej średnicy 140x64 mm i średnicy wewnętrznej 90 mm. Gładką powierzchnię wewnętrzną dwuwarstwowego przewodu wentylacyjnego pokryto środkami antystatycznymi i bakterioobójczymi, dzięki czemu nie dochodzi do gromadzenia się kurzu i tworzenia się ognisk bakterii.

Rozmiary przewodu pozwalają na osiągnięcie przepływu powietrza w ilości 57m³/h (prędkość projektowa 2,5 m/s). Duży przepływ powietrza w połączeniu z małą prędkością gwarantuje cichą pracę systemu.

Niewielka wysokość przewodu wentylacyjnego Easyflex umożliwia łatwą instalację w podwieszanym suficie, w betonie lub innych dogodnych miejscach.



Gwarancja przepływu powietrza, dźwiękoszczelności, szczelności powietrznej i higieny

Szczelność powietrzna

Unikalny system połączeń zapewnia prawie idealną szczelność powietrzną. W pólstywny przewód wkłada się złączkę z gumową uszczelką, a następnie zakłada zatrzask, dzięki czemu połączenie staje się całkowicie szczelne. Zatrzask można przymocować do powierzchni, unieruchamiając łączenie.

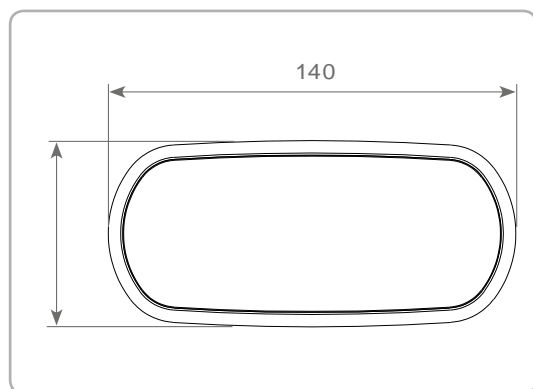
Gwarancja przepływu powietrza

Podczas pracy nad systemem projektanci specjalnie zdecydowali się na przewód o dużej średnicy, gwarantując tym samym możliwość transportu dużych ilości powietrza (57 m³/h) przy niskich prędkościach (2,5 m/s). Takie wymiary w połączeniu z doskonałą szczelnością zapewniają osiągnięcie planowanego przepływu powietrza dla każdego pomieszczenia (pod warunkiem przestrzegania instrukcji montażu).

Komfort akustyczny

Duże wymiary przewodów wentylacyjnych zapewniają również komfort akustyczny, znacznie redukując hałas spowodowany dużą prędkością przepływu powietrza. W pomieszczeniach, w których wymagany jest przepływ powietrza o wartości ≤ 50 m³ można na kratkach wentylacyjnych dodatkowo zamontować tłumik akustyczny, aby ograniczyć ewentualny hałas przy kratkach wentylacyjnych. Kształt złączek do kratki wentylacyjnych również wpływa na komfort akustyczny. Przy przejściu powietrza ze spłaszczonego, pólstywnego przewodu do kratki wentylacyjnej $\varnothing 90 \rightarrow \varnothing 125$ mm następuje spadek ciśnienia, co skutkuje do jeszcze większym spadkiem prędkości przepływu powietrza.

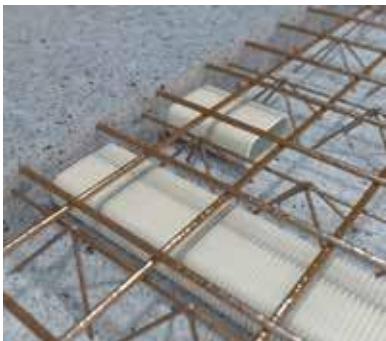
Połączenie Easyflex z Healthbox® II lub Healthbox® Smartzone zgodnie z instrukcją montażu gwarantuje osiągnięcie projektowego przepływu powietrza w każdym pomieszczeniu.



Elementy

Półsztywny przewód wentylacyjny

Półsztywny, wykonany z PE, przewód wentylacyjny Easyflex, dzięki niewielkiej wysokości (64mm), można łatwo montować w wylewkach (9 do 10 cm grubości), przedściankach lub podwieszanych sufitach. Easyflex można również umieścić w izolacji. Kształt przewodu zapewnia optymalną dystrybucję ciśnienia, praktycznie eliminując spowodowane przez nie odkształcenia.



W betonie



W izolacji



W przedścianku

Kolanka

Elastyczny charakter Easyflex pozwala na uzyskanie zagięcia przewodu o promieniu >400 mm. Tam, gdzie potrzebne jest ostre zgięcie, można zamontować poziome i pionowe kolanka 90°. Powyższe rozwiązania pozwalają na łatwe ominięcie przeszkód.



Zagięcie o promieniu > 400



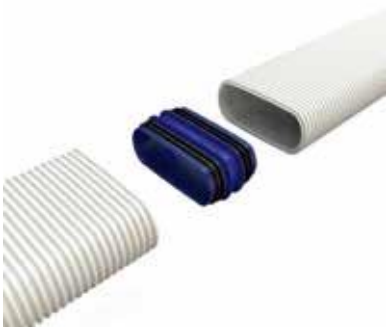
Kolanko pionowe 90°



Kolanko poziome 90°

Złączki

Easyflex zapewnia doskonałą szczelność dzięki unikalnemu systemowi połączeń. Złączki z wbudowanymi uszczelkami pozwalają połączyć dwa przewody wentylacyjne lub jeden przewód z elementem transferowym. Szczelność zapewnia zatrask – odpowiednio napinający złączkę, dzięki czemu gumowa uszczelka działa optymalnie, a połączenie nie jest luźne.



Okrągłe sztywne przewody

Do połączenia spłaszczonych przewodów i systemu wentylacyjnego w pionie można użyć sztywnych przewodów o przekroju okrągłym. W pomieszczeniach, w których wymagany jest przepływ powietrza o wartości $<50\text{m}^3/\text{h}$, zaleca się stosowanie przewodów $\text{Ø}80\text{ mm}$. a w pomieszczeniach z przepływem powietrza $>50\text{m}^3/\text{h}$ zaleca się przewody $\text{Ø}125\text{mm}$. Odcinek taki można też połączyć za pomocą przewodów półsztywnych.



Mocowanie

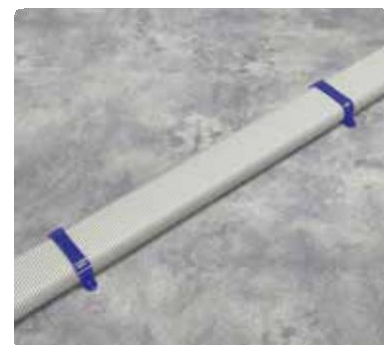
Przewody Easyflex można montować do powierzchni na dwa sposoby: poprzez mocowanie zacisków do podłoża za pomocą trzpieni przeznaczonych do betonu albo wkrętów. Dzięki temu połączenie nie będzie luźne. Zaleca się również założenie strzemienia mocującego co 1,5 m, aby nie dopuścić do przesunięcia przewodu.



Trzpienie



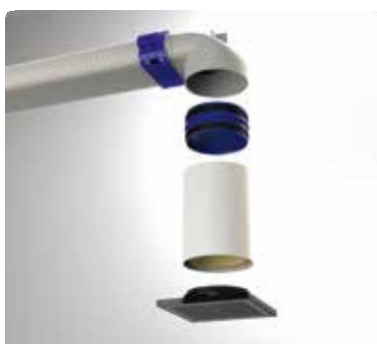
Wkręty



Strzemię mocujące

Kratki wentylacyjne

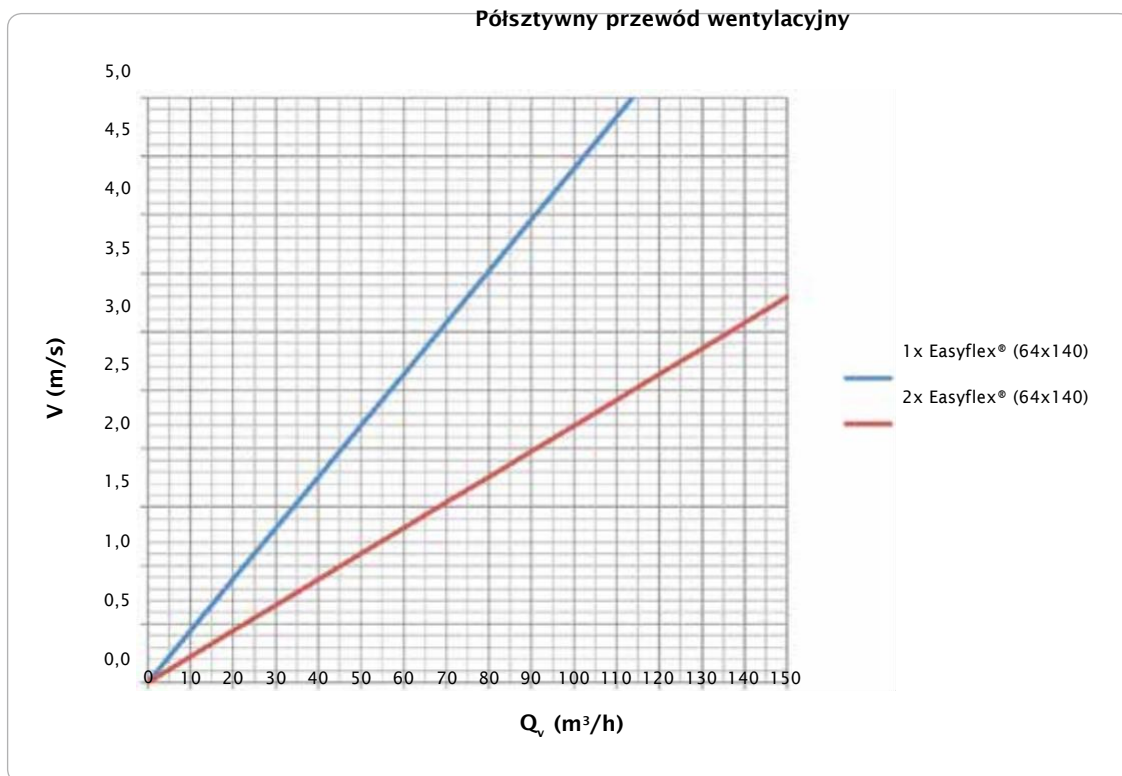
Do systemu przewodów wentylacyjnych Easyflex z łatwością można przyłączyć kratki wentylacyjne RENSON®. Kratki wentylacyjne dostępne są w dwóch wersjach: $\text{Ø}80\text{ mm}$ dla pomieszczeń z przepływem powietrza $\leq 50\text{ m}^3/\text{h}$ oraz $\text{Ø}125\text{ mm}$ dla pomieszczeń z przepływem powietrza $\geq 50\text{ m}^3/\text{h}$. Kratki wentylacyjne można zamontować bezpośrednio na przedścianku, ale można również użyć elementu pośredniego (w przypadku grubszych warstw).



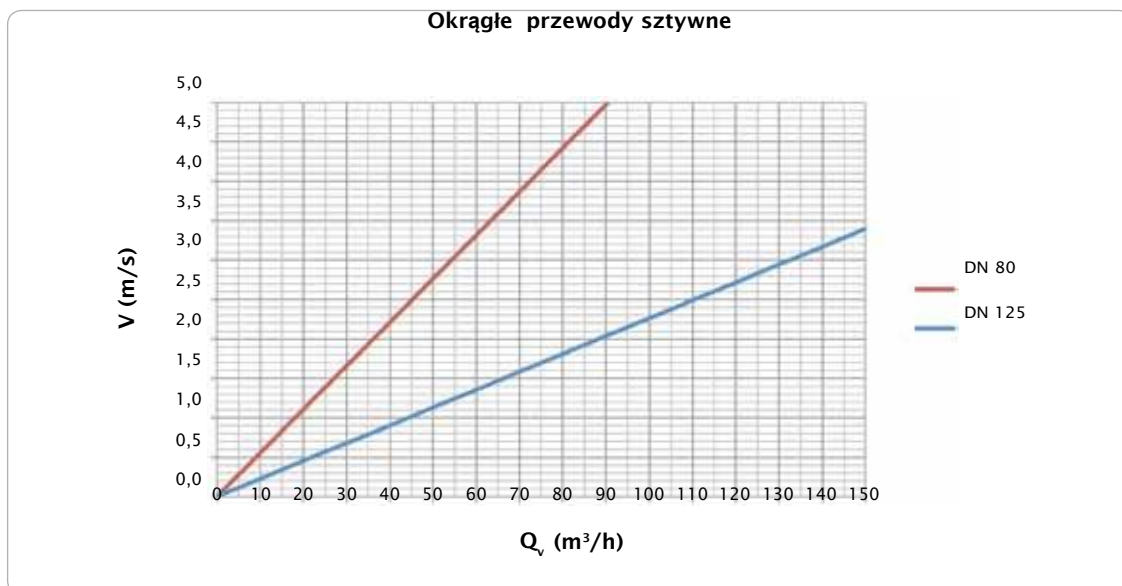
Elementy

Specyfikacja techniczna

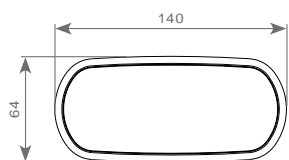
Easyflex®



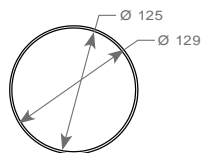
Okrągłe przewody sztywne



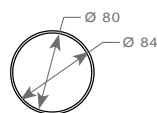
	0 m/s	0,5 m/s	1 m/s	1,5 m/s	2 m/s	2,5 m/s	3 m/s	3,5 m/s	4 m/s	4,5 m/s	5 m/s
1 x Easyflex (m ³ /h)	0	11,4	22,7	34,1	45,5	56,9	68,2	79,6	91	102,4	113,7
2 x Easyflex (m ³ /h)	0	22,8	45,4	68,2	91	113,8	136,4	159,2	182	204,8	227,4
Okrągły sztywny przewód Ø80 mm	0	9,0	18,1	27,1	36,2	45,2	54,3	63,3	72,4	81,4	90,5
Okrągły sztywny przewód Ø125 mm	0	22,1	44,2	66,3	88,4	110,4	132,5	154,6	176,7	198,8	220,9



Przewód półsżywny



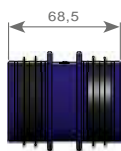
Okrągły przewód sżywny Ø125 mm



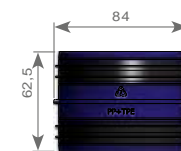
Okrągły przewód sżywny Ø80 mm



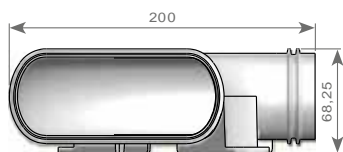
Złączka owalna



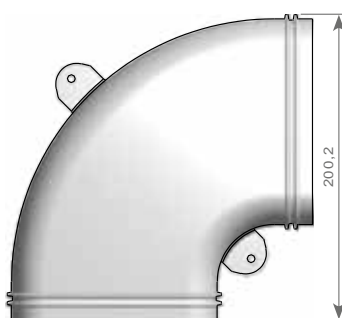
Złączka Ø125 mm



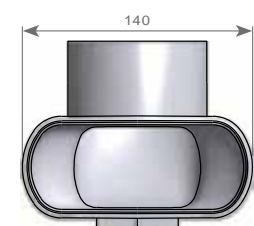
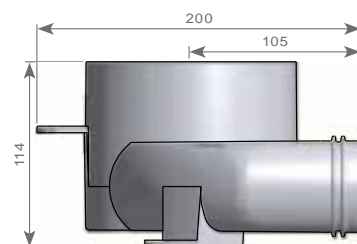
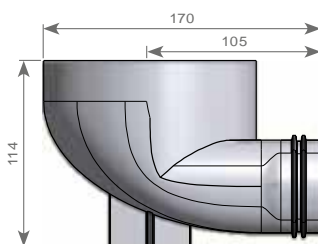
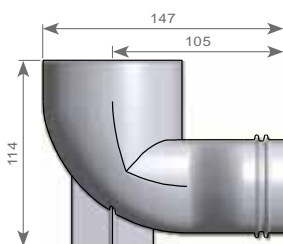
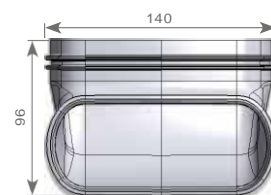
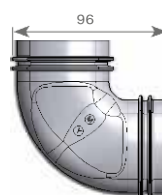
Złączka Ø80 mm



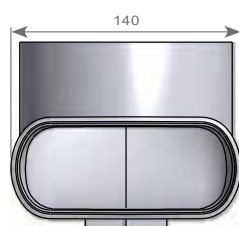
Kolanko poziome 90°



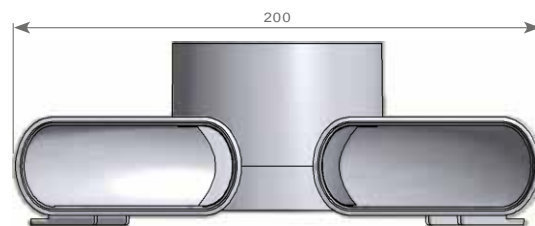
Kolanko pionowe 90°



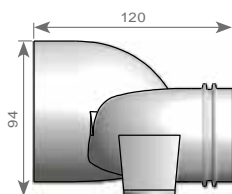
Złączka do kratki wentylacyjnej Ø80 mm



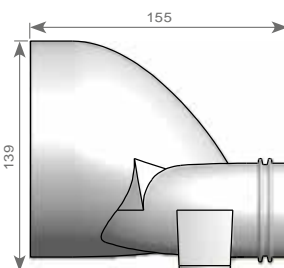
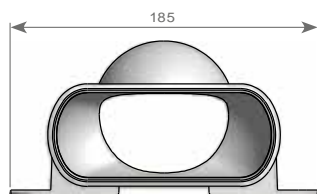
Złączka do kratki wentylacyjnej Ø125 mm



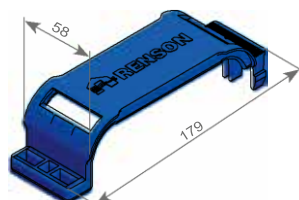
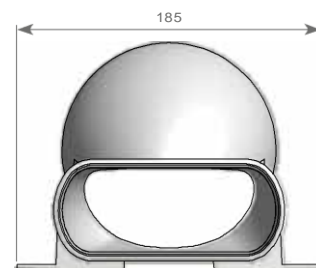
Podwójna złączka do kratki wentylacyjnej Ø125 mm



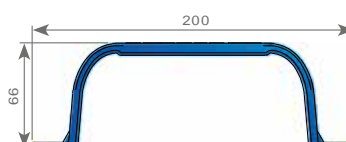
Splaszczanie do okrągłego Ø80 mm



Splaszczanie do okrągłego Ø125 mm

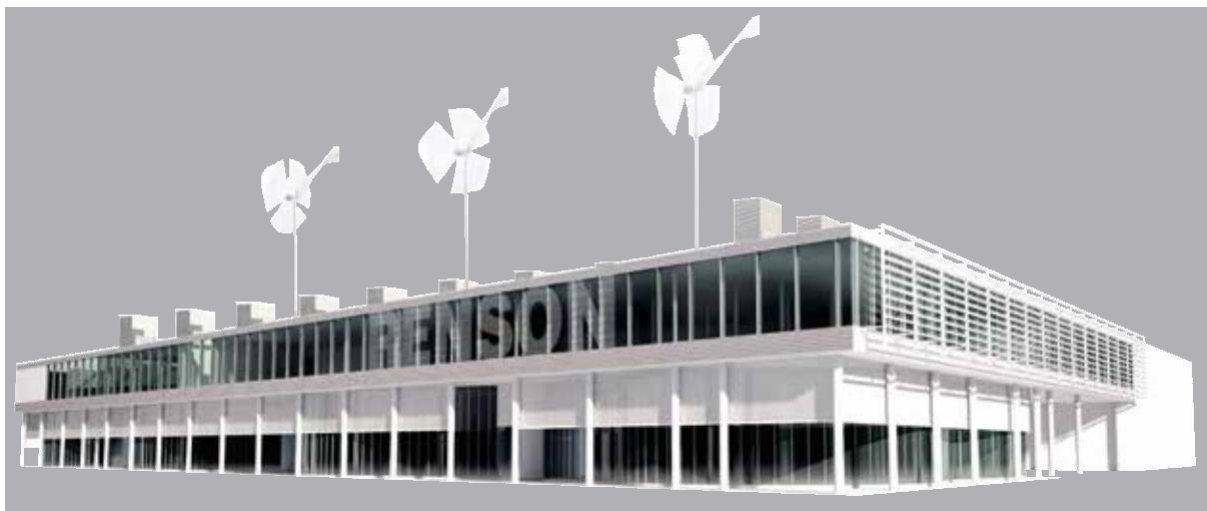


Zatrząsk



Strzemię mocujące





Tworzymy zdrową przestrzeń

RENSON® - TWÓJ PARTNER W DZIEDZINIE WENTYLACJI I OCHRONY PRZED SŁOŃCEM

RENSON® z siedzibą w Waregem wyznacza europejskie trendy w dziedzinie naturalnej wentylacji i ochrony przed słońcem.

- **Tworzymy zdrową przestrzeń**
Od 1909 roku rozwijamy energooszczędne rozwiązania, które zapewniają zdrowy i komfortowy klimat w pomieszczeniach. Siedziba firmy to niezwykle budynek. Został stworzony zgodnie z filozofią *Healthy Building Concept* i stanowi ucieleśnienie naszej misji.
- **Innowacyjność bez granic**
Wielodyscyplinarny, ponad pięćdziesięcioosobowy zespół R&D stale optymalizuje nasze produkty i tworzy nowe, innowacyjne koncepcje.
- **Dobra komunikacja**
Kontakt z klientem jest dla nas sprawą najwyższej wagi. Siedemdziesięciu pracowników działających na całym świecie oraz potężna międzynarodowa sieć dystrybucji służą radą w miejscu instalacji systemu. EXIT 5 w Waregem to miejsce, w którym zainteresowani mogą poznać nasze produkty. Zapewniamy także szkolenia dla instalatorów.
- **Niezawodny partner w biznesie**
Nasze ekologiczne i nowoczesne zakłady produkcyjne (instalacja do malowania proszkowego, urządzenie do anodowania, maszyny do formowania wtryskowego PVC, hala produkcji form) zajmujące powierzchnię 95 000 m² gwarantują optymalną jakość towarów i obsługi.

Dealer



RENSON® rezerwuje sobie prawo do wprowadzania zmian w przedstawionych produktach. Ulotki najnowszych produktów dostępne są na stronie WWW.RENSON.EU

Dział Eksportu RENSON® • Tel. +32 (0)56 62 71 04 • export@renson.net

RENSON® Ventilation NV
IZ 2 Vijverdam • Maalbeekstraat 10 • 8790 Waregem • Belgia
Tel. +32 (0)56 62 71 11 • Fax +32 (0)56 60 28 51
info@renson.be • www.renson.eu

RENSON® Fabrications LTD
Fairfax Units 1-5 • Bircholt Road • Parkwood Industrial Estate • Maidstone • Kent ME15 9SF
Tel. 01622/754123 • Fax 01622/689478
info@rensonuk.net • www.renson.eu



Creating healthy spaces